

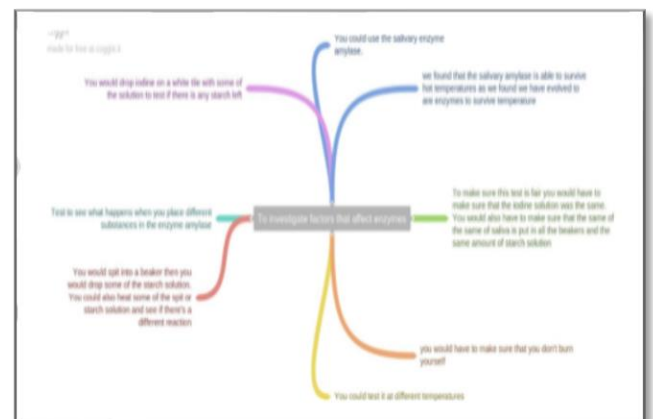
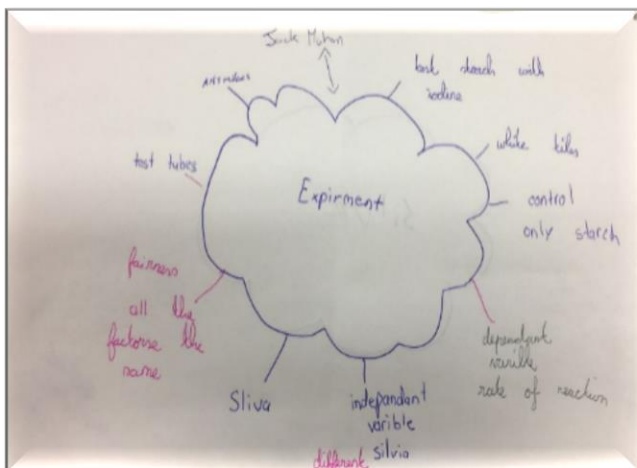
Ag Smaoineamh ar Thaifid Taighde Scoláirí

Ba chóir go gcoinneodh scoláirí taifid taighde le linn a gcuid iniúchtaí. Is samplaí de ghníomhaíocht fhisiceach agus d'obair chogneolaíoch iad. Is léiriú ar thrédhearcacht iad agus tugann siad chun solais obair údarach, athmhachnamh agus forbairt an scoláire. Éascaíonn siad comhoibriú idir piaraí i ngrúpa. Is príomhfhoinsí iad a úsáidtear chun an tuairisc dheiridh a chur i dtoll a chéile. Meastar gur dea-chleachtas eolaíochta é taifead a choimeád.

I measc samplaí de na bealaí inar féidir le scoláirí taifid a choimeád, áirítear

- Grianghraif a thógáil
- Dialann nó loga a choimeád
- Graf tuartha a tharraingt
- Meabhairmhapa / coggle a úsáid
- Amlíne a úsáid

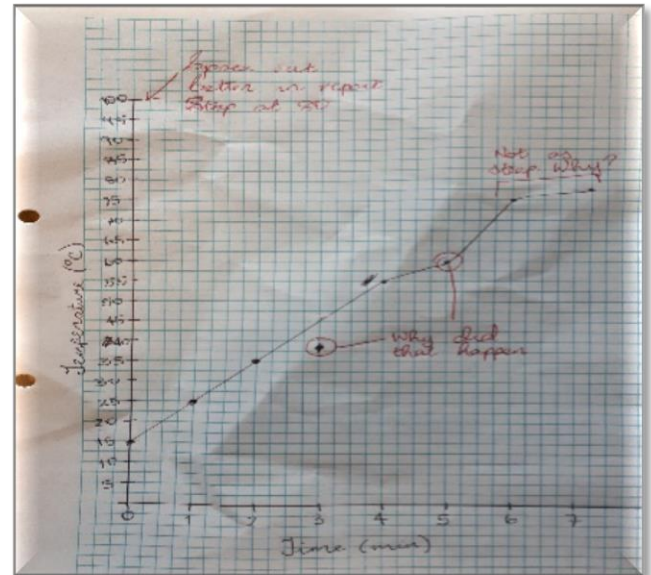
Samplaí á gcur i ngníomh de mhodhanna coimeád taifead:



Ceadaíonn an coimeád taifead:

- Athbhreithniú a dhéanamh ar an bpróiseas
- Obair comhar le foireann
- An t-iniúchadh a bheachtú
- A gcuid oibre a fhíordheimhniú
- A gcuid scileanna nuafhoghlamtha a chur in iúl
- Dea-chleachtas a chinntiú d'iniúchtaí eolaíochta eile amach anseo

Samplaí de scoláirí ag obair go comhar chun a bpróiseas a athbhreithniú agus a bheachtú:



Taifid Taighde

- ~ Iarrtar iad mar fhianaise ar obair scoláire
- ~ Beachtóidh scoláirí iad chun caighdeán a dtuairisce deirí a fheabhsú

Taifid Taighde



Tuairisc Dheiridh

Samplaí á gcur i ngníomh de rudaí a d'fhéadfadh scoláirí a chur ina guid taifid taighde

Factors that affect enzymes
 Factors that affect rate:
 • Temperature
 • Stress
 • Ion of blood
 • Not enough white cells.
 • Blood tests

Substrate: ATF Skin
 Product: The food that goes through

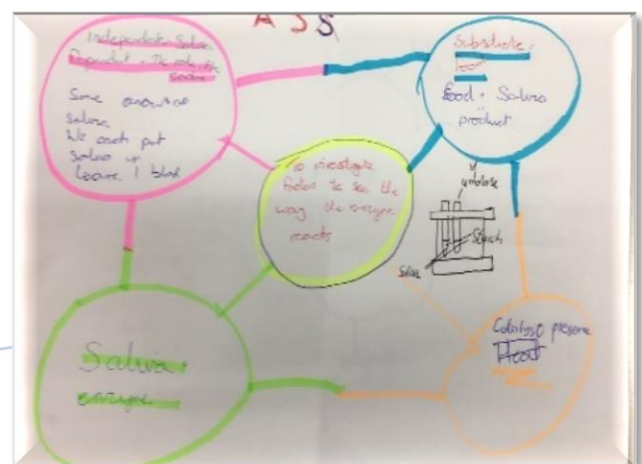
Substrate: Mouth
 Product: Short chain w glucose
 Maltose and dextrin

We going to

Ben, Oscar, Patrick
 Skin ATF is our enzyme
 Above transverse.

Variables:
 • It's reliable as it's a medium salt with alot of enzymes.
 • The Starch Food
 • the blood on it
 • the substrate stays the control same (Skin).

Beaker
 Every 5 min
 Spit into Get starch ready
 Get water
 Spit in
 and remove it to what it then



Cad é a d'fhéadfadh scoláirí a chur ina gcuid taifid taighde?

- Cén dóigh agus cén áit ar bailíodh eolas cúlra
- Achoimre ar eolas a bailíodh ar an teoiric chúlra
- Cinntí pleanála a rinne siad mar ghrúpa
- Ceisteanna, hipitéisí agus modhanna tosaigh agus beachtaithe
- Eolas ar an gcúis agus ar an gcaoi ar bheachtaigh siad a n-
iniúchadh
- Fianaise ar thrialacha ar bith a rinneadh, amhshonraí a
bailíodh, sonraí suimiúla, aimhrialta nó céadfacha a
chonacthas
- Modhanna bailithe sonraí a d'úsáid siad
- Meancóga a rinneadh agus cinntí chun feabhas a chur air

(Leagan sothuigthe ag scoláirí ar fáil i bhFíor 1)



Fíor 1. Samplaí de rudaí a d'fhéadfadh scoláirí a chur ina gcuid taifid taighde