

Príomh-chomhábhair an Cheoil

Baineann Ceol na Sraithe Sóisearaí le foclaíocht sa cheol a fhorbairt trí fhoghlaim agus trí shiombail a úsáid chun fuaim a chur i láthair, cáilíochtaí léiritheacha sa cheol a iniúchadh agus freagairt orthu agus móitífeanna agus fuaimdhreacha gairide ceoil a shamhlú agus a chruthú

DINIMIC

Cé chomh glórach nó bog atá an ceol

P mf

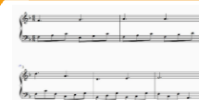
RITHIM

Cé chomh fada nó gearr atá an nóta



TIONLACAN

sin an tacaíocht rithimiúil agus / nó armónach don tséis



MÉADAR / BUILLE / CÚISLE

Líon na mbuillí i mbarra

SÉIS / TUINAIRDE / FONN

Tuinairdí arda agus ísle
múnlaíthe ar bhealach ar leith



FUAIMNIÚ

Conas nóta nó corda ar leith a sheinm



LUAS / TEMPO

Cé chomh tapa nó
chomh mall agus a
sheinntear an ceol

UIGEACHT

cuireann síos ar an éifeacht nuair
a bhíonn séiseanna agus / nó
cordaí leagtha anuas ar a chéile

TONÚLACHT

sin an scála a
mbíonn an ceol
bunaithe air



UIRLISÍ / IONSTRAIMIÚ

Aon uirlis a chruthaigh fuaim cheoil
Is é an sondas an cháilíocht nó an fhuaim nó an tonndath a bhíonn ag uirlis



CORDAÍ

Dhá nóta nó níos mó
ag fuaimniú le chéile

DÚNTAÍ

Réimniú dhá chorda ag deireadh
frása a fhágann fuaim chríochnaithe
nó neamhchríochnaithe ar an gceol



STRUCHTÚR / FOIRM

Plean foriomlán
píosa ceoil

STÍL / SEÁNRA

Gnéithe sainiúla tréimhse stairiúil,
taibheoir seánra nó cumadóir ar leith

